

SF Fundus

Landeskirchliches Liegenschaftsmanagement

ÜBERBLICK UND TRANSPARENZ

SF Fundus ist die einzigartige **zentrale Datenbank** für landeskirchliche Grundstücke und Gebäude und deren Nutzungsdaten, Kosten und Verbräuche. Die weitreichenden und flexiblen Auswertungsmöglichkeiten von SF Fundus machen die Kosten- und Nutzungsstruktur der Immobilien transparent und liefern im Handumdrehen Antworten auf eine Vielzahl von Fragen, die vorher unbeantwortet blieben.

The screenshot displays the SF Fundus software interface. The left sidebar shows a hierarchical tree structure under 'Landeskirche' and 'Pfarrgemeinde', with 'Kirche' selected. The main window shows details for 'Hauptstr. 40, 74936 Sieglersbach'. The 'Grundstück' tab is active, showing the following data:

Grundstücksart	
Fürst.-Nr.	381
Gewinn	
Eigentümer	Kgde
Nutzer	Kgde
Nutzungsverhältnis	
Fläche/m²	200,00

Below this, it states 'Das Grundstück umfasst 1 Gebäude.' Under the 'Kirche' section, the address is 'Hauptstr. 40, 74936 Sieglersbach'. There are three image thumbnails: 'Außenansicht gesamt', 'Außenansicht Kirchturm', and 'Innenansicht Kirchenschiff 1'. Below the images, it says 'Das Gebäude enthält 1 Nutzungseinheit.' Under the 'Kirche' section, the following data is shown:

Eigentümer	Kgde		
Baupfl./Kfz	Kgde		
Baujahr	1765		
	beheizt	unbeheizt	gesamt
BGF nach DIN 227	450,00 m²	310,00 m²	760,00 m²
BRI nach DIN 227	2.914,00 m³	1.067,00 m³	3.981,00 m³

FÜR KIRCHLICHE GRUNDSTÜCKE UND GEBÄUDE

So werden in SF Fundus nicht nur Kennzahlen hinterlegt, sondern auch **Fotos und Dokumente**. Der ausgefeilte **Gebäudestatus-Bericht** stellt die Verhältnisse zwischen Kosten, Verbräuchen sowie Nutzungs- und Belegungsdaten grafisch dar. Er bietet **wertvolle Vergleiche** sowohl mit anderen Gebäuden als auch mit Durchschnittswerten.

Ein ganz besonderes Feature ist das mächtige und flexible **Ad-hoc-Abfragesystem**, das dem Endbenutzer je nach Berechtigung nahezu jede Frage beantwortet. Es ist identisch mit dem in SF Buchungsplan und vielen weiteren SF-Anwendungen – das führt zu mehrfachem Nutzen und spart Schulungskosten.

Durch **automatischen Datenaustausch** arbeitet SF Fundus nahtlos mit allen anderen beteiligten Softwaresystemen zusammen. Insbesondere gehen nach einmaliger Zuordnung zu Haushaltsstellen **ständig aktuelle Kosten direkt aus der Finanzbuchhaltung** in die Auswertungen ein.



Genau wie bei SF Buchungsplan haben wir bei SF Fundus darauf geachtet, eine **klare und konsequent einheitliche Benutzeroberfläche** zu schaffen, die intuitiv und einfach zu bedienen ist. Durch die Konsistenz im gesamten Programm ist es für den Benutzer leicht, sich in neuen Teilbereichen zurechtzufinden. Das reduziert den Schulungsaufwand und erhöht die Vertretungsfähigkeit.

Die Explorer-Leiste bietet eine **übersichtliche Navigation** durch die gesamte Datenbank. Bei Aufruf eines Grundstücks, Gebäudes oder anderen wichtigen Datensatzes erscheinen alle häufig benötigten Informationen sofort übersichtlich zusammengestellt.

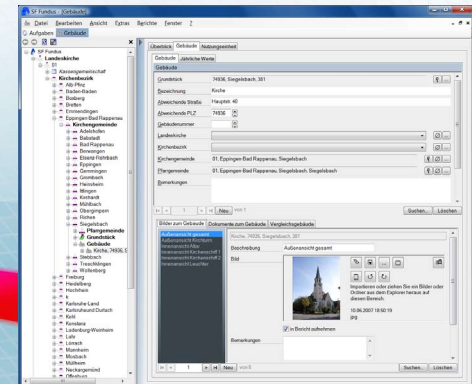
SF Fundus wurde von vornherein auf die **Erweiterbarkeit** um zusätzliche Bausteine ausgelegt.

Auf diese Weise wurden bereits Module für **Orgeln, Glocken und Arbeitsschutz** integraler Bestandteil von SF Fundus und seines flexiblen Auswertungssystems.

BILDER, DOKUMENTE, ZAHLEN

Bilder und Dokumente können per Ziehen-und-Ablegen (Drag-and-Drop) direkt in der Datenbank abgelegt und gespeichert werden. Gedrehte Aufnahmen können ohne den Umweg über ein Bildbearbeitungsprogramm richtiggestellt werden. Die Fotos können in andere Anwendungen eingefügt oder auch als Datei gespeichert werden. Sämtliche aktuellen Bilddateiformate werden unterstützt. Ebenso können als Dokumente nicht nur PDF- oder Office-Dateien, sondern beispielsweise auch CAD-Zeichnungen eingefügt werden.

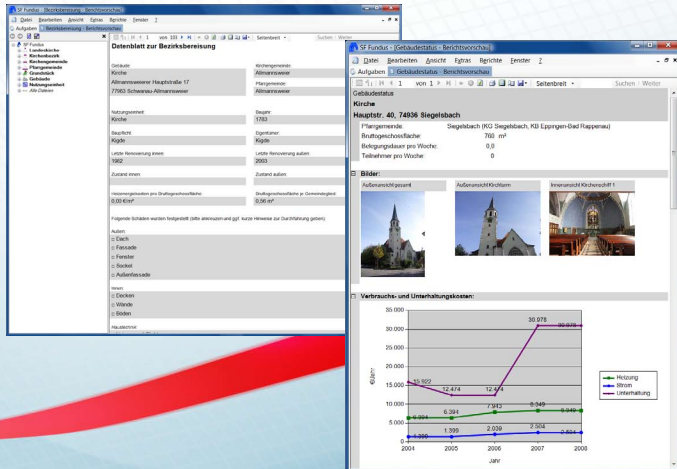
Kosten und Verbräuche der Gebäude werden mitsamt **Historie** gespeichert. So werden langjährige Trends, aber auch plötzliche Veränderungen erkennbar. Die Kosten werden **ständig aktuell aus der Finanzbuchhaltung** übernommen. Das macht SF Fundus zum wichtigen Werkzeug bei Entscheidungen über Nutzung oder Verkauf.



UND BERICHTE

Oftmals bestehen Gebäude aus mehreren Einheiten, die getrennt betrachtet werden sollen. Diese **Nutzungseinheiten** enthalten die detailliertesten Daten zur Raumbelegung und -nutzung, Geschossfläche und jährliche Werte. Daten, die nur für Gesamtgebäude vorliegen, können automatisch prozentual auf die einzelnen Nutzungseinheiten aufgeteilt werden.

Von jeder Nutzungseinheit kann eine **Checkliste für Bezirksbereisungen** erstellt werden. Das erleichtert die vor-Ort-Bestandsaufnahme erheblich. Die erfassten Daten können direkt in SF Fundus gespeichert und ausgewertet werden.



Spezielle Funktionen hält SF Fundus für **Kirchenorgeln** bereit: Standort, Wartung, betreuende Firmen, sämtliche technische Daten wie Ladentypen, Trakturen, Balganlagen, Register usw. werden hier gespeichert. Darüber hinaus können in SF Fundus auch hochaufgelöste Fotos der Orgeln und detaillierte Dokumentationen z. B. von Schäden abgelegt werden. Berechtigungen für den zentralen Zugriff können eigens erteilt werden.

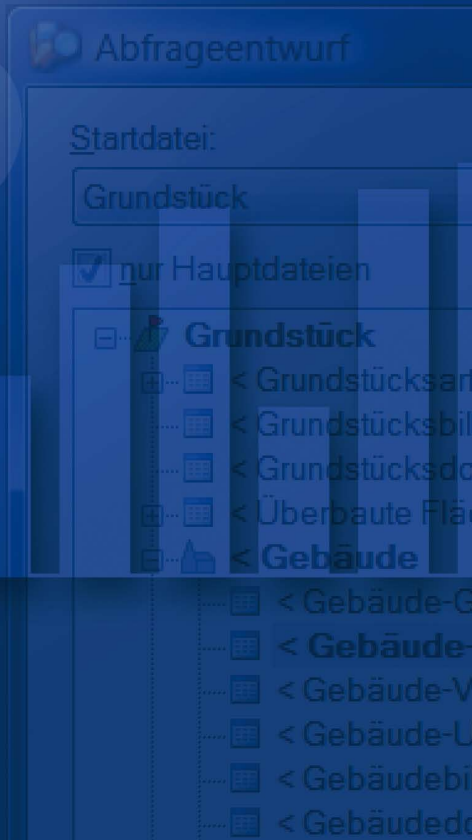
Die **Geo-Funktionen** von SF Fundus erlauben es, für Grundstücke oder Gebäude **Straßenkarten** und **Satellitenfotos** anzuzeigen. Zwischen zwei Gebäuden lassen sich für Standort- und Strukturanalysen mit wenigen Mausklicks **Routenpläne** abrufen.

Der **Gebäudestatus-Bericht** bringt **wichtige Kennzahlen** zusammen und ermöglicht insbesondere den Vergleich eines Gebäudes mit ähnlichen, um Ausreißer bei Nutzung, Kosten oder Unterhalt aufzudecken. Alle Daten werden **aussagekräftig grafisch dargestellt**. Der Gebäudestatus-Bericht ist äußerst flexibel anpassbar und bietet ungeahnte Möglichkeiten der Auswertung.

AD-HOC-ABFRAGEN UND LIVE

Eines der herausragendsten Features von SF Fundus ist die **Ad-hoc-Abfrage**. Vom Endanwender können **frei definierte Abfragen** und Auswertungen erstellt werden. Je nach Berechtigung stehen dabei sämtliche gespeicherten Daten zur Verfügung. Sollen immer wieder die gleichen Abfragen ausgeführt werden, sind sie **zur Wiederverwendung speicherbar**.

Ad-hoc-Abfragen sind trotz ihrer umfassenden Möglichkeiten einfach zu bedienen. Darüber hinaus funktionieren sie über alle Programme der SF-Softwarefamilie hinweg völlig identisch und müssen somit **nur ein Mal erlernt werden - bei vielfacher Nutzung**.



Statistik	Straße	Ort	Flurstück	Jahr	Kosten Heizung/€	Kosten Strom/€	Kosten Wasser/€
	Hauptstr. 40	Sieglebach	381	2004	6.394	1.399	0
	Hauptstr. 40	Sieglebach	381	2006	7.943	2.039	0
	Hauptstr. 40	Sieglebach	381	2007	8.349	2.504	0
Anzahl	3	3	3	3	3	3	3
Minimum					6.394	1.399	0
Maximum					8.349	2.504	0
Summe					22.688	5.942	0

-VERKNÜPFUNGEN

Die Ergebnisse aus Ad-hoc-Abfragen können leicht weiterverarbeitet und in andere Programme übertragen werden. Über die einzigartigen **Live-Verknüpfungen** können sogar automatisch **Microsoft-Office-**

Dokumente erstellt werden, zum Beispiel Tabellen, Diagramme und Pivot-Auswertungen in Microsoft Excel oder Tabellen und Serienelemente in Microsoft Word. Die gespeicherten Dokumente aktualisieren sich beim neuerlichen Öffnen **selbstständig** direkt aus der Datenbank. Natürlich werden auch dabei die Zugriffsrechte immer eingehalten.

The image displays a complex software interface for data analysis, featuring several interconnected windows:

- Abfragentwurf (Query Designer):** Shows a hierarchical tree of fields (Gebäude) and a table of results with columns for 'Anzahl ID', 'Standort', 'Kirchenbezirk', 'Haupt-Gebäudeart nach BGR und Rang', and 'Summe Fläche beheizt/m²'. The table lists various church locations and their corresponding floor areas.
- Willkommen (Welcome):** A dialog box indicating that the assistant creates a document independent of the data source, which updates automatically.
- Microsoft Excel (Mappel):** Displays a PivotTable with columns for 'Zellenbeschriftungen', 'Spaltenbeschriftungen', 'Sakralraum', and 'Gesamtergebnis'. The table lists church locations and their floor areas, with a total of 306,391.54 m² for the 'Gesamtergebnis' row.
- Bar Chart:** A horizontal bar chart titled 'Gesamtgrößen von Kirchen und Sakralräumen je Kirchenbezirk'. The x-axis represents floor area (0 to 25,000 m²), and the y-axis lists various church locations. The bars are color-coded by church type: blue for 'Kirche' and red for 'Sakralraum'.

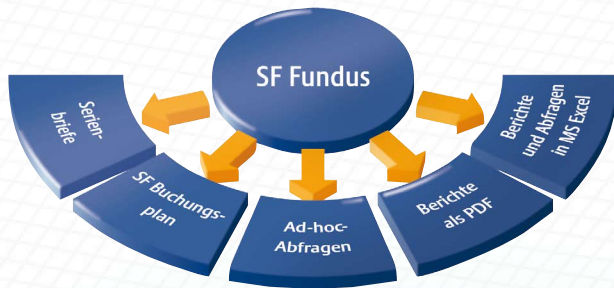
DATENAUSTAUSCH

SF Fundus verfügt über ausgefeilte **Im- und Exportfunktionen**:

Die **Schnittstelle zur Finanzbuchhaltung** ermöglicht die rasche Zuordnung von Gebäuden zu Haushaltsstellen. Der **automatische Import der Einnahmen und Ausgaben** erfolgt ganz einfach auf Knopfdruck. Sowohl tagesaktuell als auch in Historie über die Jahre macht SF Fundus damit die Kostenstruktur bis ins Detail transparent.

Berichte lassen sich ganz einfach als **Excel-, Word- oder PDF-Dateien** speichern. Die Ergebnisse von Ad-hoc-Abfragen sind perfekt in Microsoft Excel oder ähnlichen Programmen nutzbar.

Gebäudedaten, Bilder und Verbrauchsinformationen können sogar automatisiert als **Massenimport** in SF Fundus eingepflegt und gespeichert werden.



Fallstudie

Evangelische Landeskirche in Baden

Die Anforderungen an ein wirklich zentrales Gebäudemanagement sind vielfältig. Neben der Aufnahme der unterschiedlichsten Stammdaten über Grundstücke und Gebäude gilt es in Zeiten knapper Finanzmittel besonders, Verbräuche und Kosten jederzeit aktuell sichten und effektiv auswerten zu können – erst dann können landesweit Vergleiche gezogen und Aufwendungen aktiv gesteuert werden. Hierfür initiierte die Evangelische Landeskirche in Baden die Entwicklung von SF Fundus und führte das Programm im Oberkirchenrat und in allen Verwaltungs- und Serviceämtern ein. Schnell wurde das enorme Potenzial von SF Fundus deutlich, basiert es doch auf derselben Technik wie andere bereits eingeführte SF-Produkte. Die dadurch gegebene Erweiterbarkeit wurde innerhalb kürzester Zeit für zusätzliche Arbeitsfelder genutzt: Kirchenorgeln – Energiesparprogramme – Geo-Funktionen – Arbeitsschutzmaßnahmen – Anbindung externer Systeme. Die tiefe Integration mit der Controlling-Lösung SF Buchungsplan macht die Gebäudekosten landesweit transparent. Mächtige Auswertungen, Ad-hoc-Abfragen und Live-Verknüpfungen zu Microsoft Office beantworten schnell und einfach die vielfältigsten Fragestellungen.

SF Fundus ist deshalb das zentrale Gebäudemanagement-System der Evangelischen Landeskirche in Baden.

Kontakt: Herr Erich Rapp, Leiter Gemeindefinanzen und Liegenschaften, Oberkirchenrat Karlsruhe

DIE PRODUKTPALETTE DER SF SOFTWARE-BERATUNG

SF Software-Beratung bietet innovative Softwarelösungen für Kirchen, Verbände, Gewerbe und Industrie.

Schon seit den 1980er Jahren entwickeln wir Software, die speziell auf den Bedarf von Landeskirchen und anderen kirchlichen Einrichtungen zugeschnitten ist. Diese Lösungen bieten eine Reihe bestechender Vorteile:

Die Produkte sind ausgereift und im täglichen Einsatz praxisbewährt. Andere kirchliche Dienststellen können die Produkte zu einem besonders günstigen Preis nutzen, genießen aber alle Vorteile wie z. B. dieselbe technische Unterstützung wie der ursprüngliche Auftraggeber. Ganz besonders zeichnen sich die SF-Programme durch eine bis ins Detail einheitliche Arbeitsweise aus – kennt man eines, kann man leicht und schnell auch weitere verwenden. Viele dieser Produkte tauschen sogar automatisch untereinander Daten aus, um Mehrfacherfassungen zu vermeiden, aber Mehrfachnutzen zu erzielen.

SF Fundus

Landeskirchliches Liegenschaftsmanagement

SF Buchungsplan

Haushalt und Controlling für Landeskirchen – Planen, Überwachen und Auswerten – Offline-Planung – Neuartige Einblicke durch Organisationseinheiten und Budgetierung – Vollautomatische Anbindung der KIGST-Produkte KFM oder Kifikos – Integrierte Darlehensverarbeitung – Datenintegration mit SF Fundus

SF Kirchensteuerkappung

Berechnung der Kirchensteuerkappung – Erstellung aller notwendigen Anschreiben und Bescheide in individuellem Stil und dennoch vollautomatisch – Buchungen und offene Posten – Statistik

SF Pfründeverwaltung

Pacht- und Erbbaugrundstücke – Pachtzinsrechnungen einschließlich Umlage von Abgaben – Bescheide an Behörden – Erbbauzinserhöhung – alles in einer integrierten Software

SF Adressverwaltung

Zentraler Adressbestand – einfache Definition ausgefeilter Zugriffsrechte – Geschäftsverteilungsplan – Integration in die Textverarbeitung

SF Reisekosten und Ressourcen

Reiseanträge – Genehmigungs-Workflow – Integration von Ressourcen wie Dienstfahrzeuge, Geräte, Sitzungssäle – Abrechnung nach dem Landesreisekostengesetz

SF RPA Prüfungsplanung

Planung von Prüfungen durch Rechnungsprüfungsämter – Risikoorientierte Prüfungen – Sammlung der Prüfergebnisse – Bescheide – Auswertungen

SF Schreibdienst

Gliederungsschreiben – Automatische Erstellung sämtlicher Nachrichtschreiben – Abbildung kompletter Aktenvorgänge in Schreibaufträgen – Anbindung an nahezu beliebige Adressbestände

Über 30 Jahre Erfahrung und ständige Weiterentwicklung bilden die Grundlagen für einzigartige Synergieeffekte zwischen intelligenter Software-entwicklung, ausgefeilter Administration und dem effektiven Einsatz von Standardprodukten. Drei Bereiche – ein Team:



Stefan Falk Softwareberatung

Die SF Softwareberatung entwickelt hochwertige Anwendungen und Systemsoftware auf Basis der modernsten verfügbaren Technologien.



Thomas Falk Software-Consulting

FSC steht für die professionelle Einführung und Betreuung kaufmännischer Standardsoftware wie Warenwirtschaft, Auftragsbearbeitung und Lohn.



copyteam GmbH

Die copyteam GmbH plant, liefert, installiert, konfiguriert und betreut Hardware vom Notebook bis zur verteilten Serverfarm.





Stefan Falk Software-Beratung

Siemensstraße 20

76275 Ettlingen

Telefon: 07243 5874-11

Telefax: 07243 5874-99

E-Mail: stefan.falk@ct-systeme.com

www.ct-systeme.com